



Saulcy, le 3 mai 2021

Permis construire

1.

Requérant : Lovis Richard, Haut des Côtes 11, 2873 Saulcy

Lieu : Parcelle no 1132, zone HA

Projet : Pose d'une porte de garage sectionnelle devant le couvert à voitures

Description : largeur 5m et hauteur 2m – couleur gris anthracite

Dépôt public : A l'affichage public du 3 Au 13 mai 2021. Les oppositions écrites et motivées seront reçues au bureau communal jusqu'au 13 mai inclusivement.

Création d'un groupe de travail pour la révision du PAL

La révision du plan d'aménagement local pour la commune de Saulcy va commencer début juin 2021. Le mandataire engagé pour ce travail, nous propose d'élargir un peu le groupe de travail en **y intégrant encore 2 à 3 personnes**. En effet, la démarche participative de la population est un élément fondamental des révisions de PAL et elle peut déjà être amorcée en intégrant des personnes qui ne sont pas au conseil. L'idéal étant d'avoir une représentation la plus large possible de notre population. Les milieux ou sensibilités suivants peuvent idéalement être représentés (*agriculture, tourisme local, nature et paysage, patrimoine bâti, commerce...*) et être le plus panaché possible en complément du conseil actuel.

Si vous êtes intéressé à rejoindre le groupe de travail pour la révision du PAL, vous pouvez écrire un mail à secretariat@saulcy.ch jusqu'au vendredi 18 mai.

Randonnées - Saulcy

Les randonnées ont été publiées sur le site <https://saulcy.ch/pages/randonees/>

- Elles sont classées par distance kilométrique
- Les boucles et les sentiers "classiques" sont différenciées
- Chaque randonnée à sa page attirée avec : Un affichage responsif (PC, téléphone portable : pratique en cours de parcours)
- La possibilité d'imprimer la carte et les détails sur une page A4 (symbole imprimante en dessous du graph)



Jardins vivants - Action de collecte de pesticides

La commune de Saulcy participera **le samedi 8 mai 2021 de 10h00 à 11h00** devant le bureau communal à une récolte des pesticides des ménages en collaboration avec l'office de l'environnement. Des sachets de graines et des imprimés relatifs au guide « jardins vivants » seront également distribués à la population lors de cette collecte. Merci de contribuer à préserver la biodiversité.

Produits à collecter : Les fûts pourront accueillir tous les pesticides et engrais ménagers, c'est-à-dire qu'il peut y avoir des désherbants (Roundup par exemple), des insecticides, des anti-limaces, des produits contre rongeurs ainsi que des engrais pour gazons et arbustes. Il n'est pas prévu de collecter pendant cette journée d'autres types de produits, comme des peintures ou des médicaments. Les produits provenant d'entreprises ou d'exploitations agricoles ne seront pas non plus collectés, même s'il s'agit de pesticides.

9^{ème} concours Suisse des produits du terroir



Inscrivez-vous dès maintenant !

DELÉMONT-COURTEMELON (JU) : septembre 2021

Les inscriptions au concours national des produits des terroirs suisses 2021 sont désormais en ligne : plus de 1'000 produits sont attendus en compétition, de la part de 350 producteurs en provenance de tous les cantons suisses. La remise des médailles, des Prix d'Excellence et des Meilleurs Producteurs suisses est prévue le 24 septembre 2021 à Delémont. De plus cette année, le Prix de l'innovation distinguera un produit particulièrement durable et innovant. Une occasion unique, qui permettra de rencontrer les saveurs des régions suisses et des produits de proximité. Hôte d'honneur : canton de Fribourg. Inscriptions en ligne : [Concours Suisse des produits du terroir 2021](http://Concours-Suisse-des-produits-du-terroir-2021) (concours-terroir.ch)

Solution de garde – Croix rouge

Face à la situation de pandémie COVID-19 perdurant, nous souhaitons informer la population que la Croix-Rouge Jura offre une solution de garde à domicile des enfants pour les parents devant se rendre à leur lieu de travail et se retrouvant dans la situation où les options de garde pour leur enfant tombé subitement malade sont devenues inopérantes. Ce service de garde d'enfants à domicile s'adresse également aux mères et aux pères ayant des ennuis de santé ou traversant une période difficile.



Déclaration d'impôt

Nous vous rappelons que le délai de la remise de déclaration d'impôt était fixé au 28 février 2021. Afin d'éviter tous frais de rappels de la part du Canton du Jura, nous vous prions de bien vouloir nous remettre votre déclaration d'impôts d'ici au 31 mai prochain.

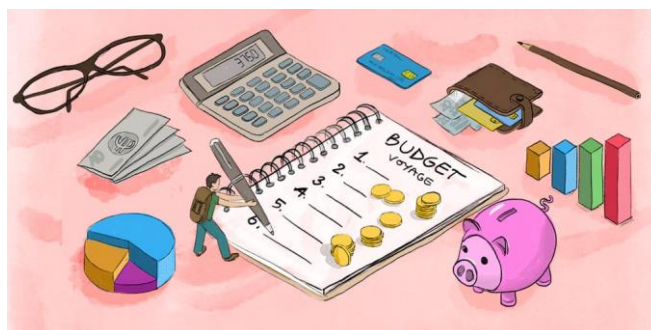


Budget ? Besoin d'aide ?

En ces temps difficiles, c'est le moment de se poser les bonnes questions en matière de budget. Si vos fins de mois sont compliquées, la fédération romande des consommateurs (FRC) vous aide à mieux comprendre votre budget et vous suggère des solutions adéquates. Si votre situation a changé suite à une séparation ou une arrivée à la retraite ou au chômage, elle vous apporte soutien et conseil dans l'adaptation de votre budget. Si vous prenez votre premier appartement ou que vous vous mettez en ménage, elle vous informe sur les frais à prendre en compte et effectue des propositions de répartition des coûts.

Grâce au soutien de l'Œuvre jurassienne de secours, le prix de la consultation s'élève à Frs.10.-, y compris la remise du guide budget de la FRC (valeur Frs.29.-).

Pour plus d'informations et pour prendre un rendez-vous : budget.jura@frc.ch ou **078 759 92 26**.



Mini-Step privée

Afin de répondre aux exigences des permis de construire délivrés par les cantons du Jura, Berne et Neuchâtel, vous êtes contraints d'effectuer au moins une fois par année un prélèvement d'échantillon de votre station d'épuration et de l'analyser.

L'entreprise Baume construction SA peut vous offrir leurs services pour l'entretien de votre installation.

Ces analyses seront réalisées par les services techniques de la commune de Tramelan et les résultats transmis à votre commune et au canton.

Pour votre station d'épuration vous avez l'obligation d'en contrôler le bon fonctionnement et d'effectuer annuellement :

- 1 entretien (main d'œuvre/les pièces de rechange seront facturées en sus)
- 1 prélèvement avec analyses
- 1 vidange avec évacuation des boues



Le conseil communal